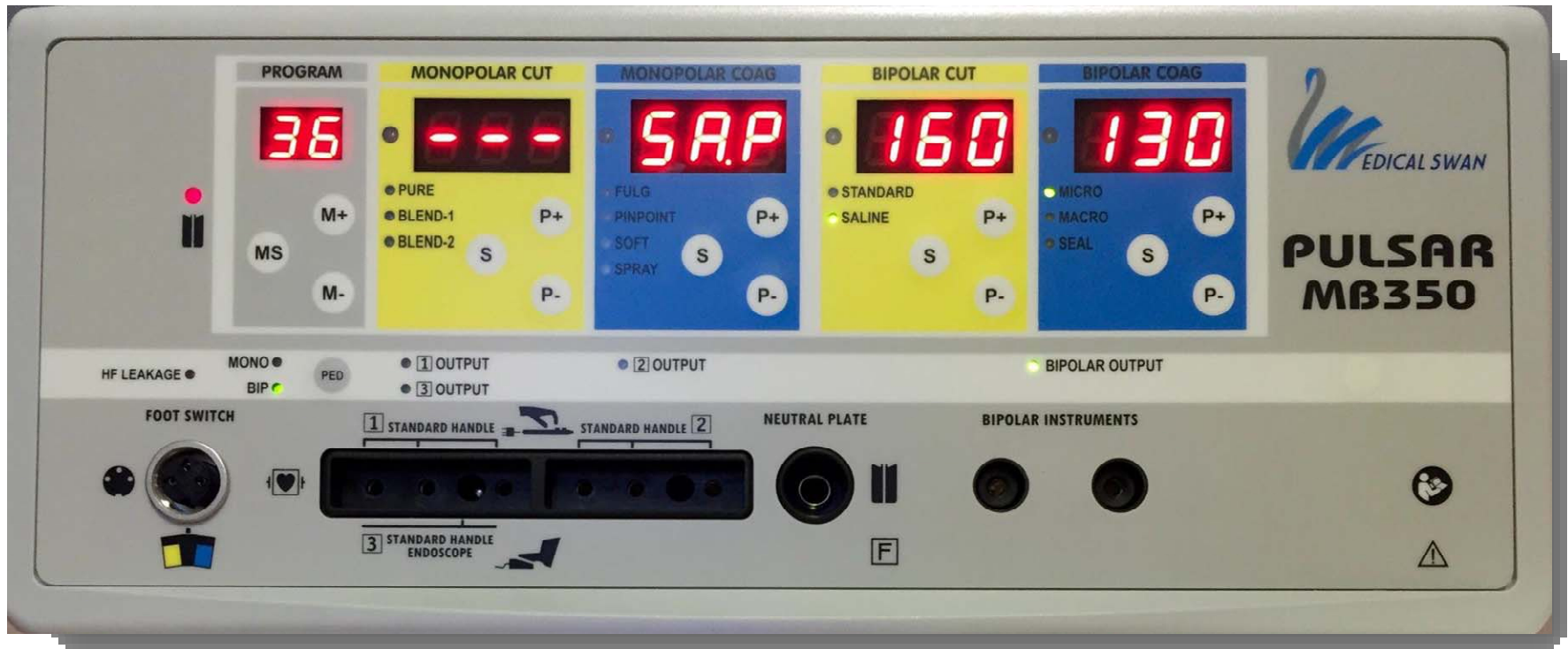


PULSAR MB 350

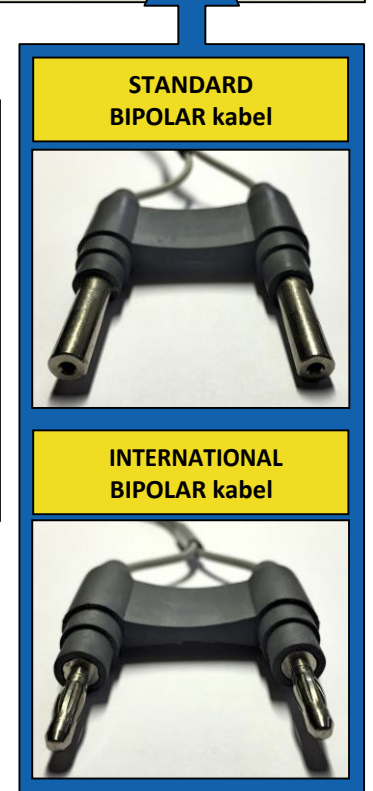
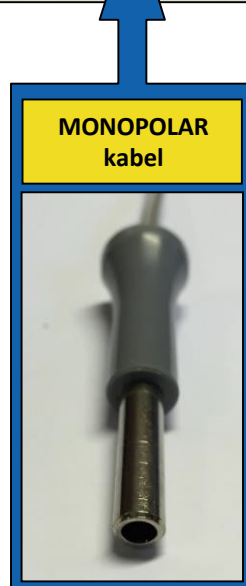


KONTROL PANEL



- 1) (Sektion A) Alarm for neutralpladen.
- 2) Tryk på knapperne **M+/M-**(sektion B-PROGRAM) for at vælge det ønskede hukommelsesnummer.
- 3) Når du har valgt de nødvendige skærings- og koagulationsstrømme, skal du trykke på knappen **MS** (sektion B-PROGRAM) for at huske funktionerne.
- 4) Knapperne **S** in sektion **C, D, E, og F** bruges til at vælge den type strøm, der skal bruges. (PURE, FULG, STANDARD, MICRO...).
- 5) Knapperne **P+/P-** i sektion **C, D, E og F** bruges til at indstille den aktuelle strøm. Ved tryk på knap **P+** = strøm forøges, ved brug af knap **P-** = reduceres strømmen (I tilfælde af brug af Bipolar-funktion forudindstilles strøm på standardparametre af producenten).

Kabler



Hukommelse

Pulsar MB 350 kan huske op til 39 programmer:

- 30 programmer (1-30) til monopolær og bipolar anvendelse.
- 9 programmer (31-39) til bipolar brug.
- Program 31 til 33 er velegnede til åben kirurgi.

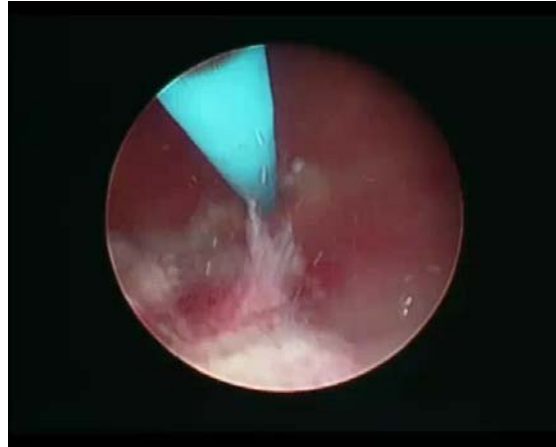
Programmerne 34, 35, 36, 37, 38 og 39

er beregnet til Endoskopi i saltvand.

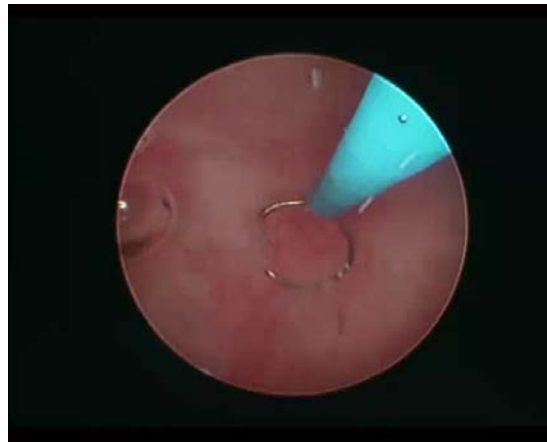
- I program 34, 35, er skærestrømmen i saltvand konstant
- I program 36, 37, pulseres skærestrømmen
- I program 38, 39, ser skærestrømmen i saltvand et enkelt puls

SPECIFIKKE PROGRAMMER

Program 36-37 -
Pulserende strøm



Program 38-39 -
Enkelt puls



Program 36,37,38,39 er især nyttige til at aktivere strømforsyning på en meget præcis måde ved brug af resektoskoper, mini-resektoskoper og 5Fr. bipolarere elektroder