

BRUGSANVISNING BMM GOLFF

PRODUKT BESKRIVELSE:

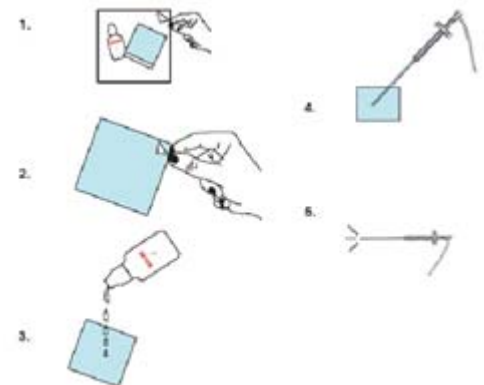
G.O.L.F.F. er en steril antidug-opløsning, der bruges til at forhindre dug på endoskopiske/laparoskopiske linser. Det sikrer et klarere syn og undgår unødvendige afbrydelser under operationen. Den leveres også med en selvklæbende svamp til sikker placering, svampen er røntgenfast og latexfri.

ANVENDELSESOMRÅDE:

Antidug-opløsningen er beregnet til at forhindre "tåge" (forårsaget af kondensering) på endoskopiske/laparoskopiske instrumenters linser (der ofte dugger under brug).

FØR IBRUGTAGNING:

1. Fjern bagsiden fra den selvklæbende svamp og fastgør den til den ønskede overflade.
2. Fjern låg fra opløsningsflasken, og klem nogle få dråber på svampen.
3. Tør eden af scoop på kameralinsen eller laparoskopiske linser af med svampen for at aftørre overskydende opløsning.
4. Gentag om nødvendigt. Bortskaf denne enhed korrekt i henhold til lokale regler.



AFFALDSHÅNDTERING:

Håndter og bortskaf produktet i overensstemmelse med accepteret medicinsk praksis og gældende lokale, statslige og føderale love og regler.

ETIKET



SYMBOLER



Opbevares tørt



Må kun benyttes af en autoriseret læge



Steriliseret ved hjælp af bestråling



Må ikke gemmes efter åbning



CE Markeret



Må ikke genbruges



Henviser til at dette er Medicinsk produkt



Latex fri



Unik identifikation



Må ikke opbevares i direkte sol



Holdbarhed